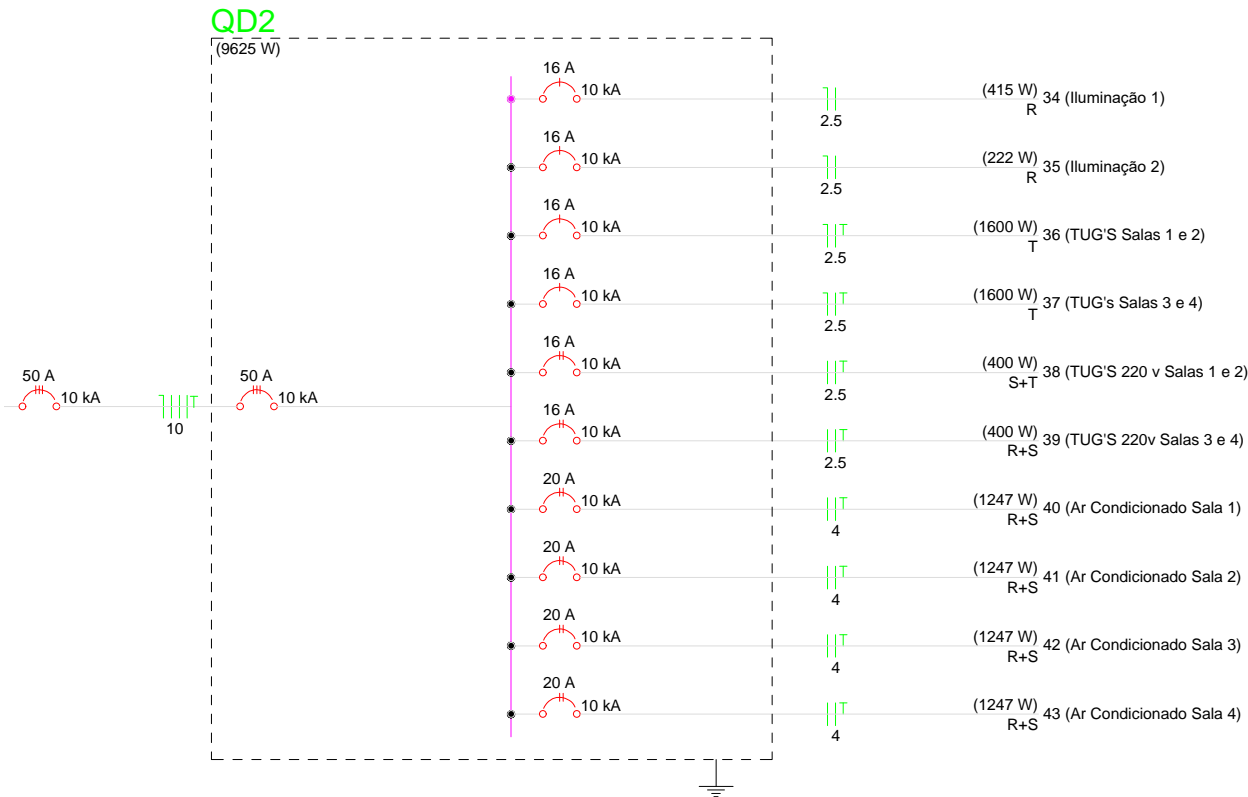
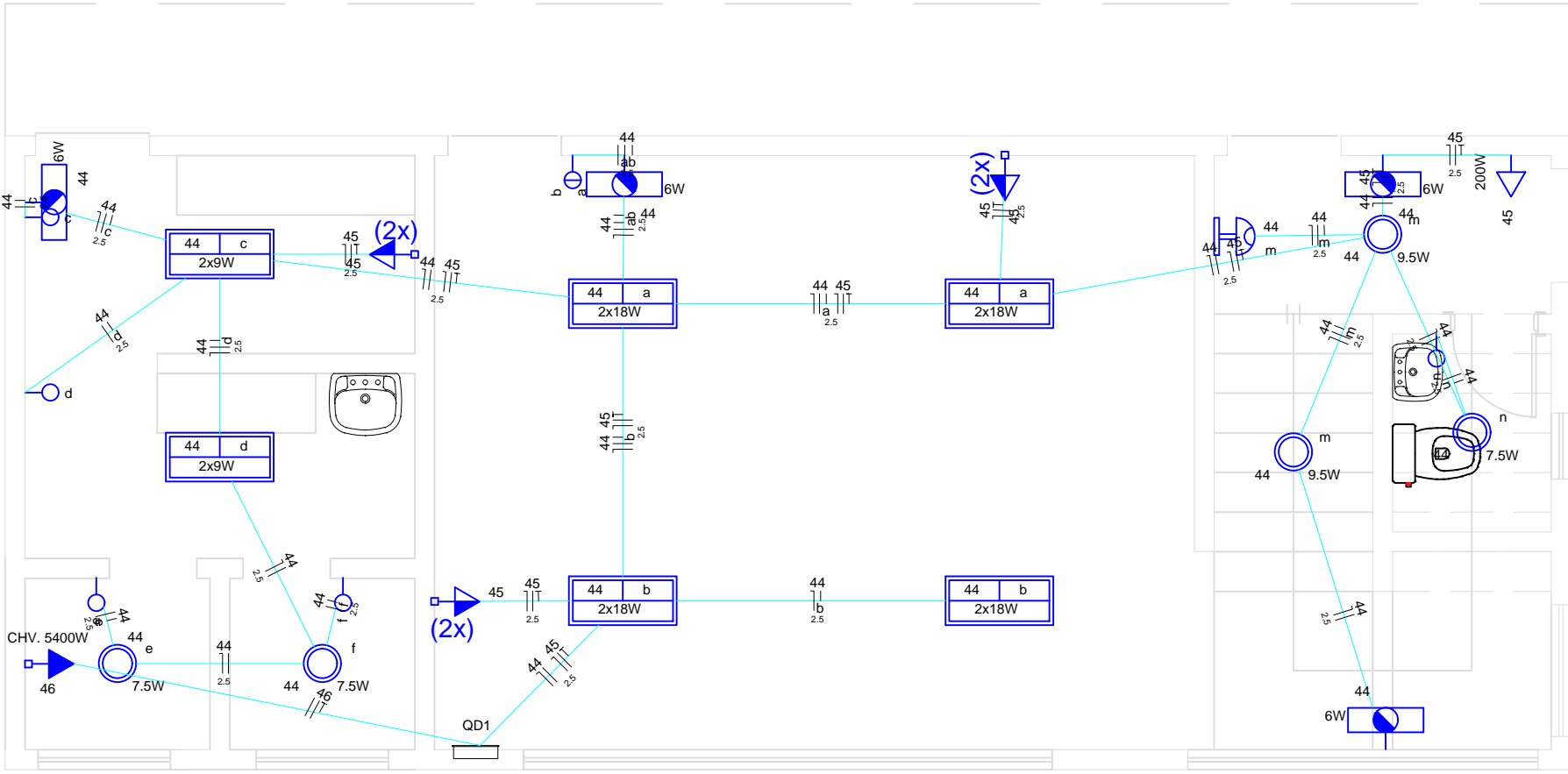


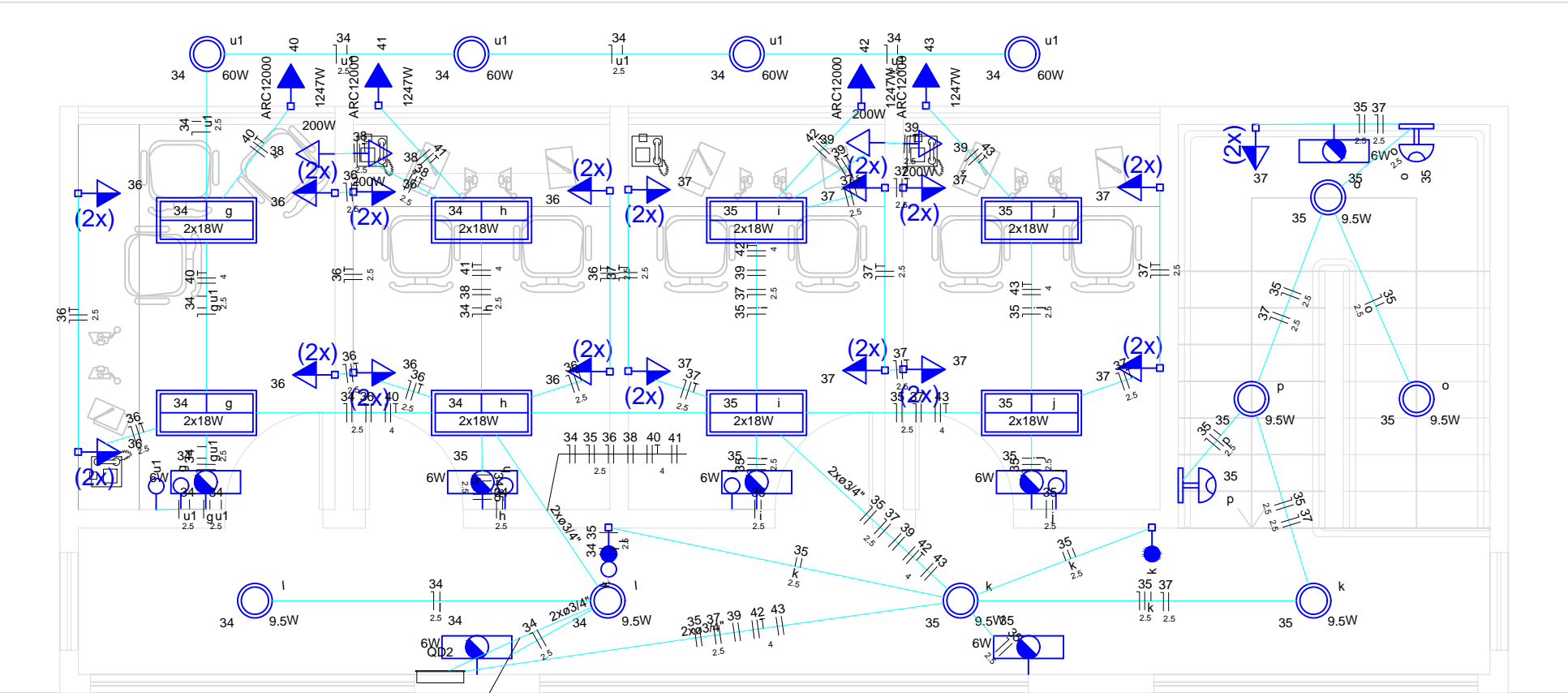
ESCALA 1:100



Quadro de Cargas (QD1)																					
Circuito	Descrição	Esquema	Método de inst.	Tensão (V)	Pot. total. (VA)	Pot. total. (W)	Fases	Pot. - R (W)	Pot. - S (W)	Pot. - T (W)	FCT	FCA	In' (A)	Ip (A)	Seção (mm2)	Ic (A)	Disj (A)	dV parc (%)	dV total (%)	Status	
44	Iluminação	F+N	B1	127 V	257	246	R	246				1,00	0,80	2,5	2,0	2,5	24,0	16	0,28	0,28	OK
	a				76	72	R	72				1,00	0,80	0,7		2,5	24,0				OK
	b				76	72	R	72								2,5	24,0				OK
	c				19	18	R	18								2,5	24,0				OK
	d				19	18	R	18				1,00	0,80	0,2		2,5	24,0				OK
	e				8	8	R	8				1,00	0,80	0,1		2,5	24,0				OK
	f				8	8	R	8				1,00	0,80	0,1		2,5	24,0				OK
	m				20	19	R	19				1,00	0,80	0,2		2,5	24,0				OK
	n				8	8	R	8								2,5	24,0				OK
45	TUG'S	F+N+T	B1	127 V	889	800	S		800			1,00	0,80	8,7	7,0	2,5	24,0	16	0,89	0,89	OK
46	Quadro Pav. Superior	3F+N	B1	220/127 V	0	0	R+S+T					1,00	1,00	0,0	0,0	10	66,0	50	0,00	0,00	OK
TOTAL					1146	1046	R+S+T	246	800	0											

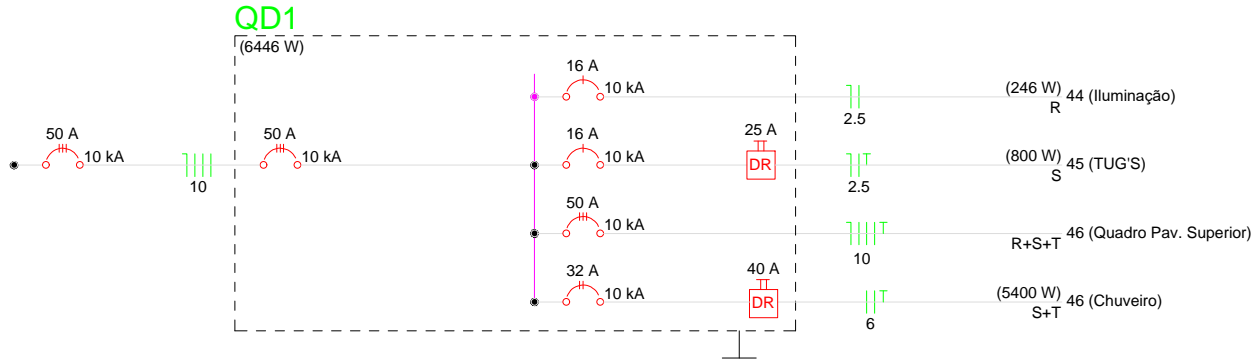
Quadro de Cargas (QD2)																						
Circuito	Descrição	Esquema	Método de inst.	Tensão (V)	Pot. total. (VA)	Pot. total. (W)	Fases	Pot. - R (W)	Pot. - S (W)	Pot. - T (W)	FCT	FCA	In' (A)	Ip (A)	Seção (mm2)	Ic (A)	Disj (A)	dV parc (%)	dV total (%)	Status		
34	Iluminação 1	F+N	B1	127 V	433	415	R	415				1.00	0.70	4.9	3.4	2.5	24.0					
	g				76	72	R	72				1.00	0.70	0.9		2.5	24.0					
	h				76	72	R	72				1.00	0.70	0.9		2.5	24.0					
	i				20	19	R	19				1.00	0.70	0.2		2.5	24.0					
	u1				250	240	R	240				1.00	0.70	2.8		2.5	24.0					
35	Iluminação 2	F+N	B1	127 V	231	222	R	222				1.00	0.65	2.5	1.8	2.5	24.0	16	0.30	0.30		
	j				76	72	R	72				1.00	0.65	0.9		2.5	24.0					
	k				20	19	R	19				1.00	0.65	0.2		2.5	24.0					
	l				76	72	R	72				1.00	0.65	0.9		2.5	24.0					
	o				20	19	R	19				1.00	0.65	0.2		2.5	24.0					
	p				10	10	R	10				1.00	0.65	0.1		2.5	24.0					
	q				10	10	R	10				1.00	0.65	0.1		2.5	24.0					
36	TUG'S Salas 1 e 2	F+N+T	B1	127 V	1778	1600	T			1600		1.00	0.70	20.0	14.0	2.5	24.0	16	1.74	1.74	OK	
37	TUG'S Salas 3 e 4	F+N+T	B1	127 V	1778	1600	T			1600		1.00	0.65	21.5	14.0	2.5	24.0	16	2.42	2.42	OK	
38	TUG'S 220 v Salas 1 e 2	F+F+T	B1	220 V	444	400	S+T		200		200		1.00	0.70	2.9	2.0	2.5	24.0	16	0.20	0.20	OK
39	TUG'S 220v Salas 3 e 4	F+F+T	B1	220 V	444	400	R+S	200	200			1.00	0.65	3.1	2.0	2.5	24.0	16	0.25	0.25	OK	
40	Ar Condicionado Sala 1	F+F+T	B1	220 V	1386	1247	R+S	624	624			1.00	0.70	9.0	6.3	4	32.0	20	0.38	0.38	OK	
41	Ar Condicionado Sala 2	F+F+T	B1	220 V	1386	1247	R+S	624	624			1.00	0.70	9.0	6.3	4	32.0	20	0.32	0.32	OK	
42	Ar Condicionado Sala 3	F+F+T	B1	220 V	1386	1247	R+S	624	624			1.00	0.65	9.7	6.3	4	32.0	20	0.41	0.41	OK	
43	Ar Condicionado Sala 4	F+F+T	B1	220 V	1386	1247	R+S	624	624			1.00	0.70	9.0	6.3	4	32.0	20	0.47	0.47	OK	
TOTAL						10651	9625	R+S+T	3331	2894	3400											

ESCALA 1:50



ESCALA 1:50

Legenda	
	2 tomadas altas a 1,80m do piso
	2 tomadas baixas a 0,30m do piso
	2 tomadas médias a 1,20m do piso
	Bloco autônomo ilum. emergência no teto
	Condulete de PVC 5 entradas - Modelo T
	Condulete de PVC 5 entradas - Modelo X
	Curva 90°
	Curva vertical externa 90°
	Interruptor 1 simples e 1 paralelo a 1,20m do piso
	Interruptor autom. Por presença
	Interruptor paralelo 1 tecla a 1,20m do piso
	Interruptor simples 1 tecla a 1,20m do piso
	Interruptor simples 2 teclas a 1,20m do piso
	Interruptor simples 3 teclas a 1,20m do piso
	Lâmpada Led 18 W
	Lâmpada Led 60W A60
	Lâmpada Led 7,5W A60
	Lâmpada Led 9 W
	Lâmpada Led 9,5W A60
	Quadro de distribuição
	Saída horizontal para eletroduto
	T reto 90°
	Tomada alta a 1,80m do piso
	Tomada baixa a 0,30m do piso
	Tomada blindada baixa a 0,30m do piso
	Tomada média a 1,20m do piso



Legenda de condutos	
	Teto
	Alta
	Média
	Piso

PREFEITURA MUNICIPAL DE CHOPINZINHO

DEPARTAMENTO DE ENGENHARIA

PROPRIETÁRIO: PREFEITURA MUNICIPAL DE CHOPINZINHO	MUNICÍPIO: CHOPINZINHO - PR
OBRA: REFORMA DO MÓDULO ESPORTIVO	ÁREA: 0 M²
LOCAL: CHOPINZINHO - PR	TIPO: CONSTRUÇÃO NOVA
PROJETO: ELÉTRICO - CABINES DE RÁDIO	
ENG. GABRIEL GIONGO COLFERAI CREA/PR - 163.591/O RESPONSÁVEL TÉCNICO	
DESENHO: GABRIEL	
DATA: 04/2019	
ESCALA DO DESENHO: INDICADA	
KOLF ENGENHARIA LTDA - ME CNPJ : 07.555.412/0001-37 ENDEREÇO : AV. GENEROSO MARQUES 853 - CENTRO CORONEL VÍVIDA - PR FONE: (46) 3232 - 4255 (46) 99908-2448 gabriel@colferai.eng.br	